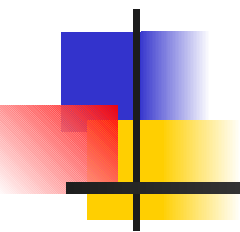


DES FORMATIONS POUR TOUS LES ACTEURS DU SYSTÈME ÉDUCATIF EN MILIEUX RURAUX?



Pierre CHAMPOLLION

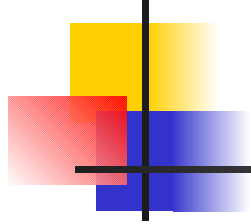
OER / UMR ADEF

IUFM de Grenoble



Des formations pour tous les acteurs du système éducatif en milieux ruraux?

- 1. PRÉSENTATION RAPIDE DES RECHERCHES ACTUELLES DE L'OER**
- 2. RAPPEL DES PRINCIPAUX RÉSULTATS BRUTS OBTENUS**
- 3. ANALYSES ET INTERPRÉTATIONS QUALITATIVES**
- 4. DES FORMATIONS POUR REMÉDIER AUX DIFFICULTÉS REPÉRÉES?**




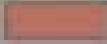
1. PRÉSENTATION RAPIDE DES RECHERCHES ACTUELLES DE L'OER

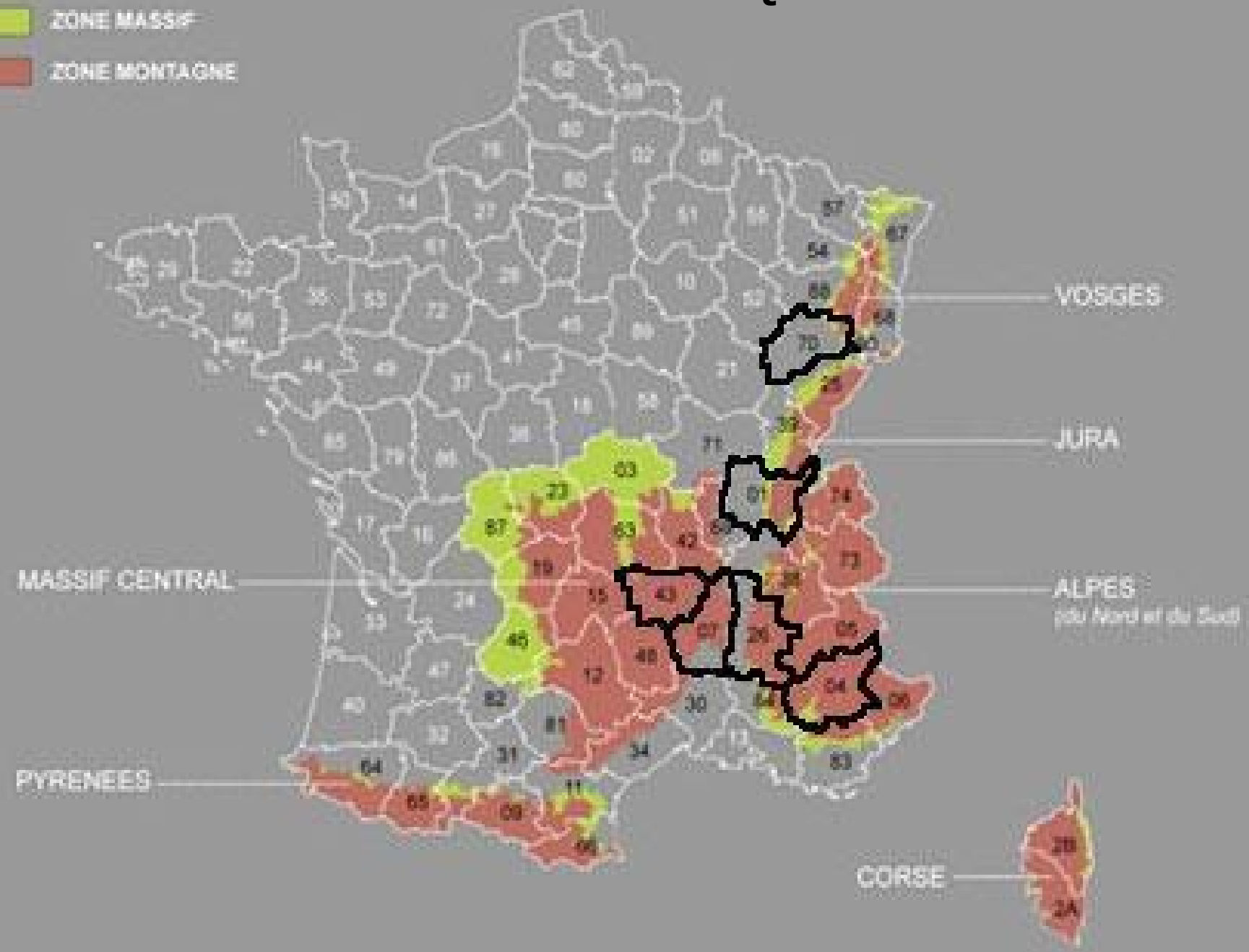


1.1 CADRE GÉOGRAPHIQUE DE L'ÉTUDE

- « **Espace à dominante rurale** » : zonage INSEE-INRA de 1996 (RI, RSFIU et PR)
- « **Zone administrative de montagne** » (ZM) : décret de 1977 et loi de 1985

CORPUS GÉOGRAPHIQUE

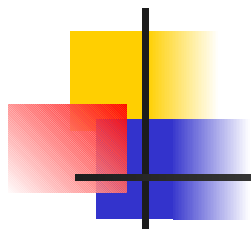
-  ZONE MASSIF
-  ZONE MONTAGNE



2.1 CORPUS ET MÉTHODOLOGIES UTILISÉS



- **Corpus** : Panels OER RI, PR, RSFIU et ZM « n + 4 » et « n + 5 »
- **Méthodologies** : Suivi de cohortes longitudinal (CM2 ou année « n » > année « n + 7 »), tris à plat, tris croisés et AFC



2. RAPPEL DES PRINCIPAUX RÉSULTATS BRUTS OBTENUS

2.1 RURALITÉ / MONTAGNE : “LABORATOIRES” ÉDUCATIFS

- **Sur le plan organisationnel :**
 - **Classes uniques et classes à plusieurs cours**
 - **Réseaux scolaires « affinitaires »**
 - **RPI éclatés**
- **Sur les plans pédagogique et didactique :**
 - **Autonomie des élèves**
 - **Tutorat des « grands » vers les « petits »**
 - **« Posture » des enseignants**

2.2 STRATÉGIES DE RUPTURE DE L'ISOLEMENT : PAS DE VRAIE "PLUS-VALUE" SCOLAIRE

Stratégie de rupture de l'isolement des écoles développées en 1999		Réseaux		TICE	TICE	Partenariats	
		OUI	NON	OUI	NON	OUI	NON
Affectation 2005	Effectifs	%	%	%	%	%	%
2nde GT	377	64,0	67,6	64,5	70,9	70,1	64,2
2nde agricole	12	3,3	1,4	2,2	1,8	2,5	1,9
2nde pro.	55	8,5	10,3	9,7	9,7	7,1	11,0
CAP 2ans	9	1,9	1,4	1,7	1,2	1,5	1,6
Apprentissage	18	4,7	2,2	3,0	3,6	3,6	3,0
Troisième	98	17,5	17,0	18,9	12,7	15,2	18,3

2.3 RÉSULTATS QUANTITATIFS

1er degré / CM2

Taux d'élèves en retard

■ Territoires ruraux concernés	Proportion d'élèves de 11 ans et plus en CM2
<i>ZM</i>	<i>16%</i>
<i>RI</i>	17%
Base générale OER	18%
France entière (pour mémoire)	19%
ZEP (pour mémoire)	32%

2.4 RÉSULTATS QUANTITATIFS

2nd degré

Taux d'accès en 3ème

Taux d'accès au niveau indiqué (hors redoublement)	<i>ZM</i>	<i>RI</i>	Base OER générale	France
CM2 / 6 ^{ème}	95%	93%	93%	/
CM2 / 5 ^{ème}	89%	87%	89%	/
CM2 / 3 ^{ème}	82%	83%	84%	80%

2.5 RÉSULTATS QUANTIT. 2nd D

Orientation fin 5^{ème} et fin 3^{ème}

Souhaits élèves

	Niveaux	<i>Rural isolé (RI)</i>	<i>Zone de montagne (ZM)</i>	Base « OER » générale
■ « Effectuer des études longues » (au-delà de 24 ans)	5 ^{ème}	7%	6%	9%
« Classe souhaitée l'an prochain : 2 ^{nde} GT »	3 ^{ème}	61%	59%	60%

2.6 RÉSULTATS QUANTIT. 2nd D

Orientation fin 3^{ème}

Souhaits parents

Supérieur « court » + « long »	Résultats 1999 / Panel 2005
<i>ZM</i>	45%
<i>RI</i>	44%
OER	53%

2.7 ORIENTATION FIN DE 3ème

DIFFÉRENTIEL ÉLÈVES - PARENTS:

10 pts d'écart vers 2nde GT

	<i>Sous-base Montagne</i>	<i>Sous-base Montagne</i>	<i>Sous-base Rural isolé</i>	<i>Sous-base Rural isolé</i>	<i>Base OER générale</i>	<i>Base OER générale</i>
	<i>Elèves</i>	<i>Parents</i>	<i>Elèves</i>	<i>Parents</i>	<i>Elèves</i>	<i>Parents</i>
2nde GT	59%	50%	60%	50%	60%	52%
2nde PRO	19%	17%	18%	17%	19%	16%
Apprentissage	6%	9%	7%	9%	9%	9%



3. ANALYSES ET INTERPRÉTATIONS QUALITATIVES

3.1 EXEMPLE DE LA ZM

AFC « n + 4 »

Axe 1

[Pour mémoire]

Poids relatif de l'axe 1 structuré par
« l'origine socio-professionnelle des
élèves » :

48 % de la variance expliquée

EXEMPLE DE LA ZM

AFC « n + 4 »

Axe 2

Poids relatif de l'axe 2 renvoyant à l' « ancrage » territorial local :

29 % de la variance expliquée

L'axe 2 se traduit surtout par :

- **Une « mobilité » géographique limitée**
- **Le poids prépondérant du « lieu de vie »**

EXEMPLE DE LA ZM

AFC « n + 4 »

Axe 3

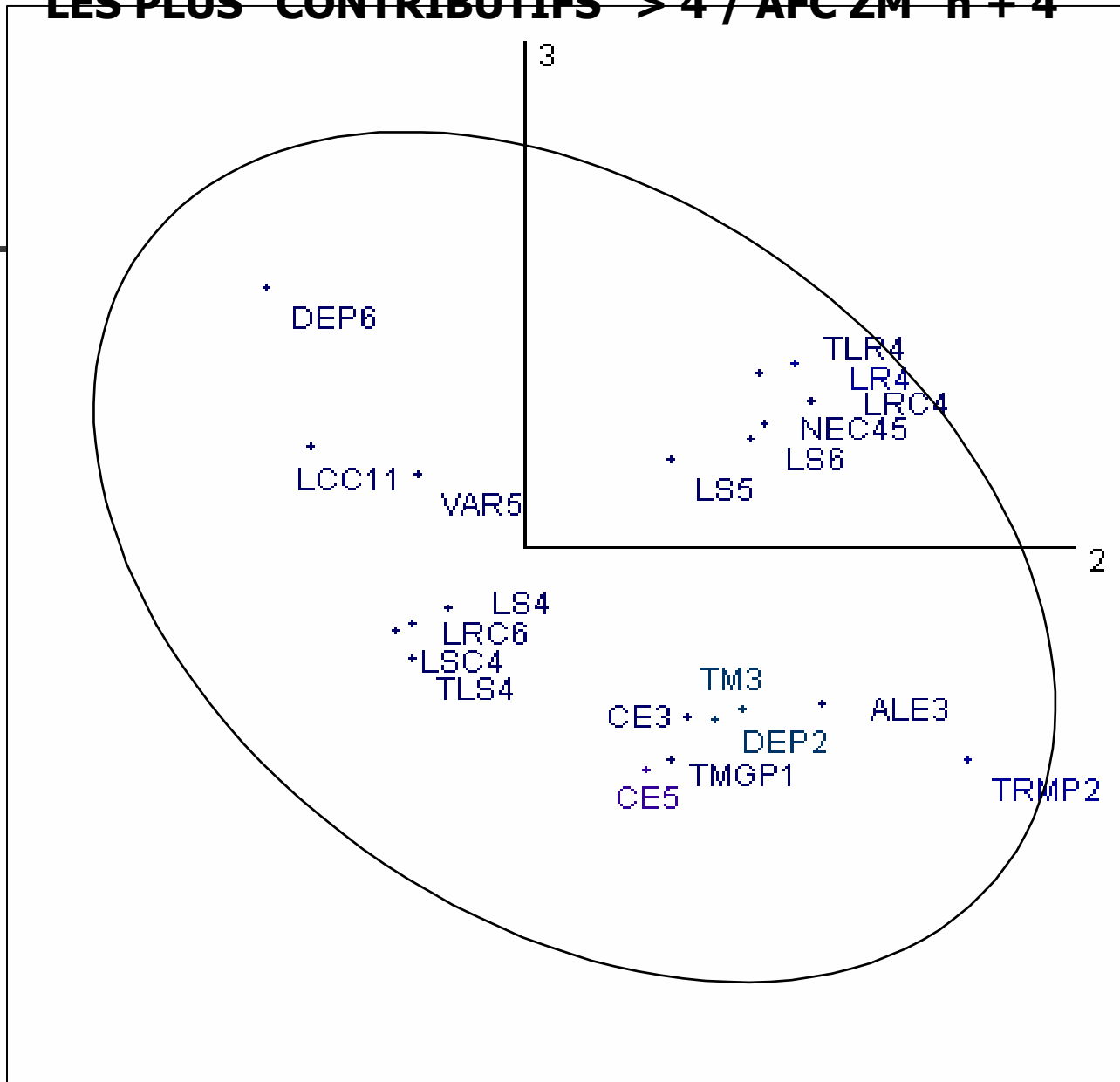
Poids relatif de l'axe 3 correspondant à la « difficulté à se projeter dans l'avenir » :

23 % de la variance expliquée

L'axe 3 se caractérise principalement par :

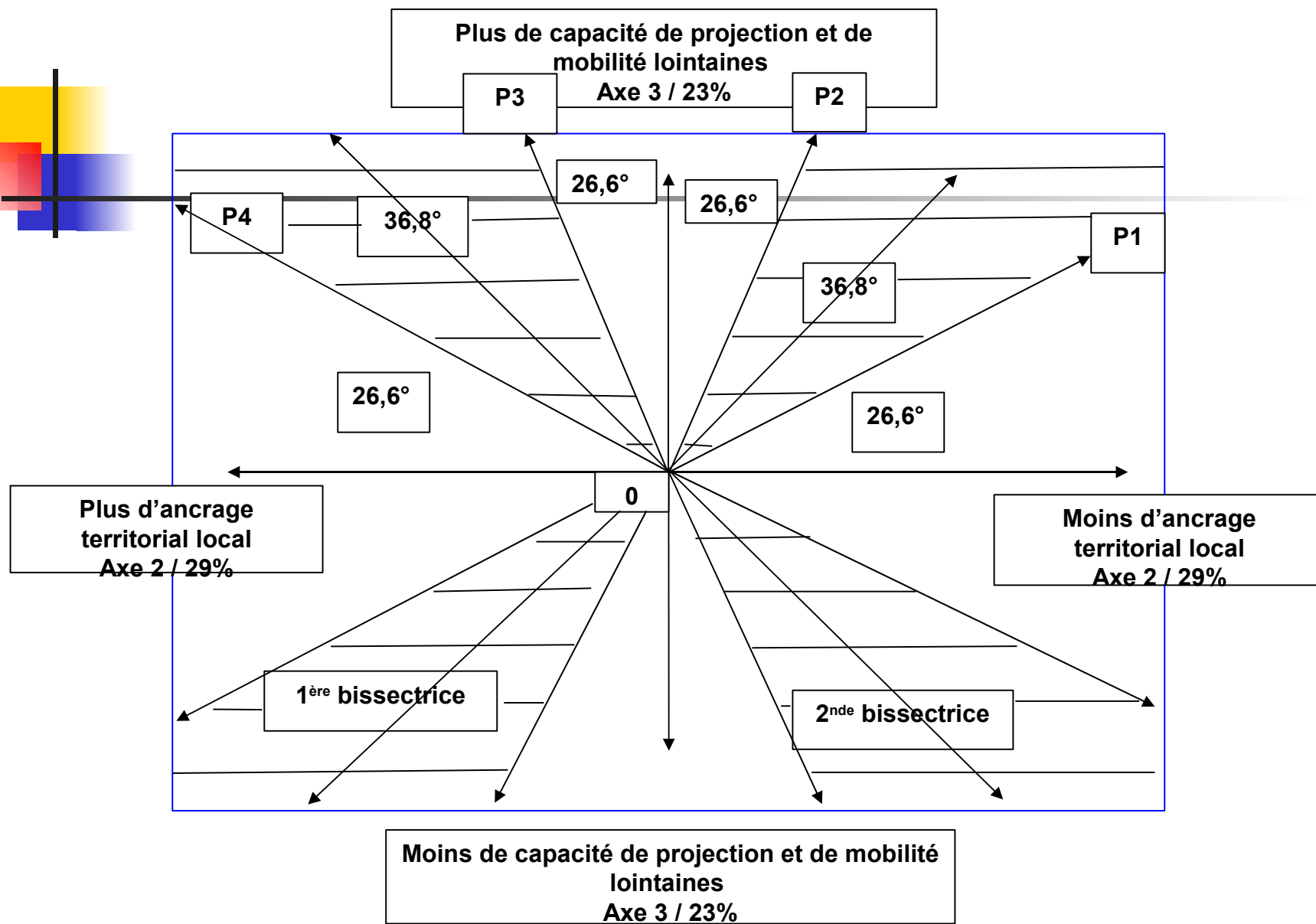
- **D'importantes difficultés à bâtir des projets « à long terme »**
- **Une orientation « modeste » et « de proximité »**

LOCALISATION, SUR LE PLAN FACTORIEL [2,3], DES 20 CARACTÈRES LES PLUS "CONTRIBUTIFS" > 4 / AFC ZM "n + 4"



PC / FNER / Marcq

SCHÉMA DE RÉPARTITION DE CES 20 CARACTÈRES / AFC ZM "n + 4"





AFC ZM « n + 4 »

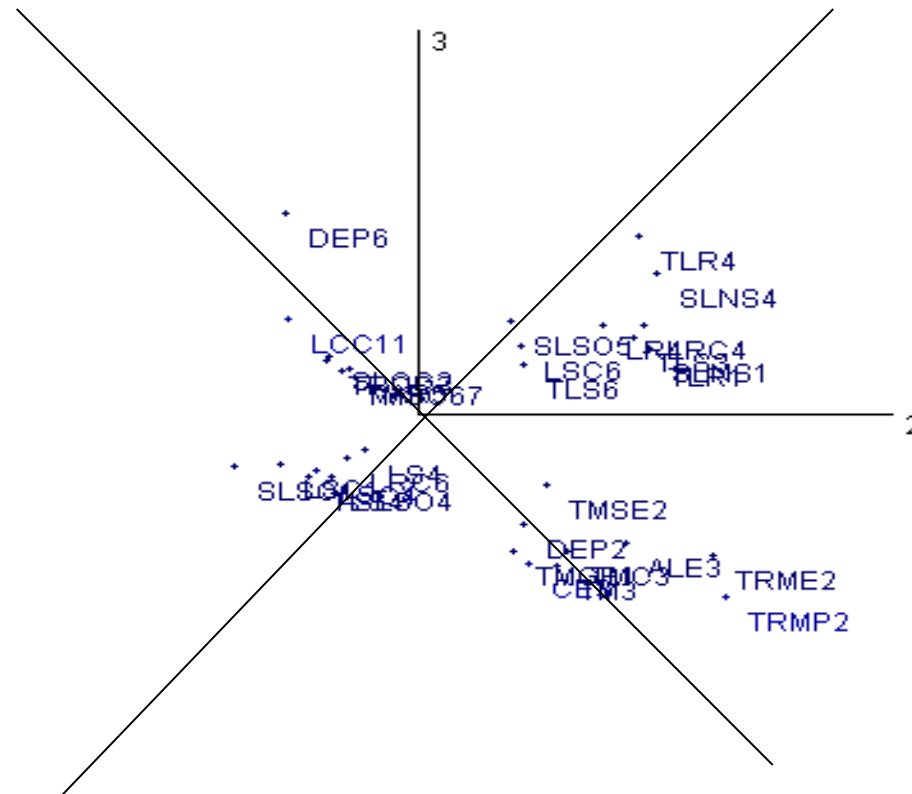
PLAN FACTORIEL [2,3]

- Combinant les impacts majeurs des axes 2 et 3 (poids du « local » et de l' « immédiat »), le plan factoriel [2,3] « pèse » 52 % environ de la variance expliquée
- Le plan factoriel [2,3] correspond à un facteur explicatif « composite », l'« effet de territoire », qui permet de comprendre le « paradoxe » fondamental repéré par les traitements quantitatifs :

de « bons » résultats scolaires, en ZM, ne produisent pas beaucoup d'orientations vers des études « longues »

3.2 EX. ZM SUITE AFC « n + 5 »

Localisation des 32 caractères > 4 communs aux axes 2 et 3





AFC ZM « n + 5 »

PLAN FACTORIEL [2,3]

Un « effet de territoire » similaire à celui qui a été mis en évidence au niveau du collège (année « n + 4 ») paraît se dessiner au niveau des lycées (année « n + 5 ») ...

3.3 INTERPRÉTATION GÉNÉRALE



- Un résultat « paradoxal » dans les territoires ruraux observés par l' OER : une meilleure réussite scolaire n'entraîne pas une orientation plus ambitieuse
- Une « cause » générale mise jusqu'ici seulement en évidence dans la ZM : un « effet de territoire » générant moindres mobilité géographique et projection dans l'avenir



4. DES FORMATIONS POUR REMÉDIER AUX DIFFICULTÉS REPÉRÉES?

4.1 QUELLES THÉMATIQUES?



- **Ne plus se « focaliser » uniquement sur la seule réussite scolaire**
- **Diriger l'effort de formation vers les processus d'orientation**



4.2 QUELS PUBLICS?

- **Formations « pluricatégorielles » : tous acteurs des processus d'orientation (élèves dès le 1D, parents, enseignants, COP, CPE, chefs d'établissement, etc.)**
- **Prioriser parents d'élèves et enseignants**

4.3 SUR QUELS TERRITOIRES?



- **Formation par type de ruralité, dans la mesure où le processus d'orientation paraît, au moins partiellement, territorialisé**
- **Formation par « bassin d'éducation et de formation », où se réalisent les flux majoritaires d'orientation**

CONCLUSION

Temporalité relativement longue

- **Volonté politique forte et constante**
- **Nécessité de « jouer » en même temps sur d'autres « paramètres » (par exemple) :**
 - **Projets d'établissement**
 - **Carte des formations**
 - **Transports scolaires**
 - **Equipements TIC**
 - **Ressources documentaires**
 - **« Ouvertures » scolaires**
 - **Outils didactiques**
 - **Pédagogies innovantes**